



# basic education

---

Department:  
Basic Education  
**REPUBLIC OF SOUTH AFRICA**

## **SENIOR SERTIFIKAATEKSAMEN/ NASIONALE SENIORSERTIFIKAAT-EKSAMEN**

**MUSIEK V2**

**2019**

**NASIENRIGLYNE**

**PUNTE: 30**

**Hierdie nasienriglyne bestaan uit 17 bladsye.**

**INSTRUKSIES EN INLIGTING**

1. Hierdie vraestel bestaan uit DRIE afdelings:  
  
AFDELING A: Gehoor (10)  
AFDELING B: Herkenning (12)  
AFDELING C: Vorm (8)
2. VRAAG 1, VRAAG 2, VRAAG 3 en VRAAG 7 is VERPLIGTEND.
3. Beantwoord VRAAG 4 (Westerse Kunsmusiek (WKM)) ÓF VRAAG 5 (JAZZ) ÓF VRAAG 6 (Inheemse Afrika-musiek (IAM)).
4. Skryf AL jou antwoorde op hierdie vraestel. Gebruik 'n potlood vir musieknotasie en blou of swart ink vir die ander antwoorde.
5. Hierdie eksamen sal geskryf word terwyl die kandidate na 'n CD luister.
6. Die musikonderwyser van die sentrum moet die eksamen in die teenwoordigheid van die toesighouer afneem.
7. Die laaste bladsy van hierdie vraestel is manuskrippapier wat vir rofwerk bedoel is. Die kandidaat MAG NIE hierdie bladsy verwyder NIE.
8. Kandidate mag vir die duur van hierdie eksamen NIE toegang tot enige musiekinstrument hê NIE.
9. Kandidate moet op die puntetoekenning by elke vraag let om genoeg inligting in hulle antwoorde te verskaf.
10. Skryf netjies en leesbaar.

**INSTRUKSIES AAN DIE PERSOON WAT MET DIE KLANKAPPARAAT WERK**

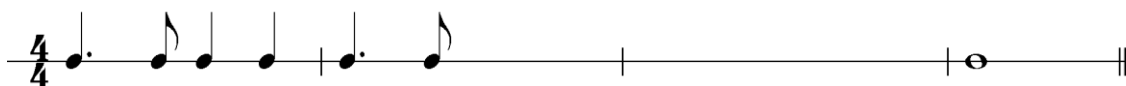
1. Die instruksies vir die musiekonderwyser verskyn in raampies.
2. Elke musiekuittreksel (snit) moet die getal kere wat in die vraestel gespesifiseer is, gespeel word.
3. Laat genoeg tyd tussen snitte toe sodat kandidate tyd het om te dink en hul antwoorde neer te skryf voordat die volgende snit gespeel word.
4. Die nommer van die snit moet elke keer duidelik aangekondig word voordat dit gespeel word.
5. Indien 'n skool meer as een stroom (Westerse Kunsmusiek (WKM), Jazz, Inheemse Afrika-musiek (IAM)) aanbied, moet die volgende riglyne gevolg word:
  - Elke stroom moet die eksamen in 'n aparte lokaal afneem.
  - Elke lokaal moet met geskikte klanktoerusting toegerus wees.
  - Elke lokaal moet sy eie CD met musiekuittreksels hê.
  - 'n Toesighouer moet in elke lokaal teenwoordig wees.
6. Die snitte moet soos volg gespeel word:
  - WKM-kandidate: Snit 1–11 en Snit 21
  - Jazz-kandidate: Snit 1–7, Snit 12–15 en Snit 21
  - IAM-kandidate: Snit 1–7, Snit 16–20 en Snit 21
7. 'n CD-speler wat met batterye werk, moet in geval van 'n kragonderbreking beskikbaar wees.

Nota aan die nasiener: Kandidate moet punte ontvang vir enige korrekte antwoorde wat nie in hierdie memorandum verskyn nie.

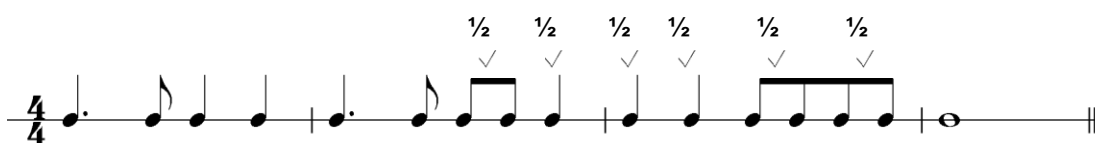
## AFDELING A: GEHOOR

### VRAAG 1

- 1.1 Luister na die melodiese en ritmiese frase. Noteer die ritme van die ontbrekende note in mate 2–3 hieronder.



Antwoord:



$\frac{1}{2}$  punt per maatslag soos aangedui = 3 punte

(3)

- 1.2 Watter EEN van die notasies hieronder stel die solo-stemparty-gedeelte die beste voor? Maak 'n kruisie (X) in die toepaslike blokkie.

(a)

(b)

1 punt

(1)

[4]

**VRAAG 2**

Luister na die uittreksel hieronder en beantwoord die vrae wat volg.

**Cornish Dance**

Malcolm Arnold

**Con moto**

- 2.1 Noem die interval wat by (a) tussen die D en die ontbrekende noot in maat 1<sup>4</sup> gevorm word.

**Antwoord:** Mineur 3<sup>de</sup> 1 punt- geen ½ punte (1)

- 2.2 Noem die kadens by (b) in mate 3<sup>4</sup> tot 4.

**Antwoord** Volmaakte kadens 1 punt (1)

- 2.3 Die notasie van maat 5<sup>4</sup> tot 6 is by (c) op die partituur weggelaat. Vul die ontbrekende toonhoogtes en nootwaardes in wat ooreenstem met die musiek wat jy hoor.

**Antwoord:** Kyk partituur

Korrekte toonhoogte en nootwaardes = 1 punt x 3  
Geen ½ punte (3)

- 2.4 Beskryf die tekstuur van hierdie uittreksel met slegs EEN woord.

**Antwoord:** Homofonies/Akkoordmatig 1 punt (1)

**[6]**

**TOTAAL AFDELING A: 10**

**AFDELING B: HERKENNING VAN MUSIEKKONSEPTE****VRAAG 3: ALGEMENE BELUISTERING (VERPLIGTEND)**

Luister na die volgende snitte en beantwoord die vrae wat volg.

*Nota aan die nasiener: Indien 'n kandidaat meer items aandui as wat gevra word, moet slegs die eerste items nagesien word.*

- 3.1 Met watter TWEE items assosieer jy die musiek wat jy in Snit 4 hoor? Maak 'n kruisie (X) in TWEE toepaslike blokkies.

**Antwoord:**

ITEMS	ANTWOORDE
Majeur	X
Mineur	
Crescendo deurgaans	
Ostinato	X
Chordofone	
Snaartrom	X

2 antwoorde x 1 = 2 punte

(2)

- 3.2 Luister na die TWEE uittreksels (Snit 5 en Snit 6) en beantwoord die vrae wat volg. Maak 'n kruisie (X) in die toepaslike blokkies.

- 3.2.1 Watter musiekuitvoering begin met 'n agtmaat inleiding?

Snit 5		Snit 6	X
--------	--	--------	---

(1)

- 3.2.2 EEN van die uitvoerings is in 3/4-tydmaat.

**ONWAAR**

(1)

- 3.2.3 Beide weergawes behou deurgaans 'n egalige maatslag.

**WAAR**

(1)

- 3.2.4 Beide weergawes is in dieselfde styl.

**ONWAAR**

(1)

4 korrekte antwoorde = 4 punte

- 3.3 Met watter TWEE items assosieer jy die musiek wat jy hoor? Maak 'n kruisie (X) in TWEE toepaslike blokkies.

**Antwoord:**

ITEMS	ANTWOORDE
Altsaksofoon en tenorsaksofoon	X
Altsaksofoon en trompet	
Tenoorsaksofoon en tromboon	
Krepitasie/Geknetter (Crepitation)	
3/4-tydmaat	
Klavierbegeleiding	X
Tromstel(Drumkit)-inleiding	X
Kwela	

2 antwoorde x 1 = 2 punte
---------------------------

(2)

(8÷2=)

**[4]**

**Beantwoord VRAAG 4 (WKM) ÓF VRAAG 5 (JAZZ) ÓF VRAAG 6 (IAM).****VRAAG 4: WKM**

Luister na die volgende snitte en beantwoord die vrae wat volg.

- 4.1 Met watter VIER items assosieer jy die musiek? Maak 'n kruisie (X) in VIER toepaslike blokkies.

**Antwoord:**

ITEMS	ANTWOORDE
Tremolo-agstenote op lae strykers	X
Majeur	
Ostinato	
Mineur	X
Fortissimo	X
Tenuto-agstenote op fluite	
Mozart	
Saamgestelde tweeslagmaat	
Andante	
Staccato-agstenote op viole	X
Beethoven	X

*4 antwoorde x 1 = 4 punte*

(4)

- 4.2 Beskryf die begeleiding van hierdie uittreksel.

**Antwoord:**

- Strykinstrumente
- Los (staccato-agtige) artikulasie
- Viole speel 'n versierde melodie (trillers)
- Lae strykers (Tjello/Kontrabas) speel 'n baslyn wat bestaan uit 'n enkel noot op elke sterk pols.
- Matige tempo en ligte stemming
- Die inleidingsfrase word herhaal wanneer die stemme intree

*Enige 2 korrekte antwoorde = 2 punte*

(2)



- 4.3 Met watter TWEE items assosieer jy die musiek? Maak 'n kruisie (X) in TWEE toepaslike blokkies.

**Antwoord:**

ITEMS	ANTWOORDE
Resitatief	
Papageno en Papagena	X
Pesante	
Papageno en Pamina	
Duet	X
Ensemble finale	
Koor	
Inleiding	X

2 antwoorde x 1 = 2 punte

(2)

- 4.4 Noem die vroulike stemtipe wat jy in hierdie uittreksel hoor.

**Antwoord:** Sopraan 1 punt

(1)

- 4.5 Met watter VIER items assosieer jy die musiek? Maak 'n kruisie (X) in VIER toepaslike blokkies.

**Antwoord:**

ITEMS	ANTWOORDE
Portato	
Pesante	
Tjello's, dan speel die viole die tema	X
Cantabile	X
Simfonie	
Viole, dan speel die tjello's die tema	
Legato	X
Stringendo	
Konsertouverture	X
Uiteensetting	X
Eerste onderwerp	

4 antwoorde x 1 = 4 punte

(4)

4.6 Identifiseer die styltydperk van hierdie uittreksel.

**Antwoord:** Romanties 1 punt (1)

4.7 Gee TWEE redes vir jou antwoord op VRAAG 4.6.

**Antwoord:**

- Lang liriese melodieë
- Gevoelvolle tematiese passasie deur 'n enkelgroep instrumente, bv. Tjellos/Viole
- Uitgebreide gebruik van dinamiese kleur vir uitdrukking
- Gebruik van rubato
- Tipiese Romantiese, harmoniese idioom

Enige 2 korrekte antwoorde = 2 punte (2)

(16 ÷ 2=) **[8]**

**TOTAAL AFDELING B: 12**

**OF**

**VRAAG 5: JAZZ**

Luister na die volgende snitte en beantwoord die vrae wat volg.

- 5.1 Met watter DRIE items assosieer jy die musiek? Maak 'n kruisie (X) in DRIE toepaslike blokkies.

**Antwoord:**

ITEMS	ANTWOORDE
Mbaqanga	
Blues	
Kwêla	X
Majeur	X
Enkelvoudige vierslagmaat	X
Stadige tempo	
Trompet-riffs	
Harmoniese akkoordsiklus	X

*3 antwoorde x 1 = 3 punte*

(3)

- 5.2 Beskryf die ritme van die begeleiding.

**Antwoord:**

- 'n Skiffle/shuffle-ritme deurgaans
- 'n Konstante gepunteerde ritme in die tromstel en banjo/kitaar
- Gebruik van sinkopasie

*Enige korrekte antwoord = 1 punt*

(1)

- 5.3 Noem EEN chordofoon wat aan die ritmeseksie behoort.

**Antwoord:** Kitaar/Banjo/Kontrabas/Bas

*1 punt*

(1)

- 5.4 Met watter DRIE items assosieer jy die musiek? Maak 'n kruisie (X) in DRIE toepaslike blokkies.

**Antwoord:**

ITEMS	ANTWOORDE
Orrel	X
Soul Brothers	X
Mineur	
Mbaqanga	X
Sakhile	
Walking Bass	
Vierslagmaat	X
Kwêla	
Klavier	

3 antwoorde x 1 = 3 punte

(3)

- 5.5 Noem TWEE instrumente wat deurgaans 'n herhaalde ritmiese patroon na die inleiding van hierdie uittreksel speel.

**Antwoord:** Baskitaar/Tromstel/Elektriese kitaar

½ punt vir elke 2 korrekte instrumente = 1 punt

(1)

- 5.6 Noem TWEE musiekeienskappe (taal uitgesluit) wat hierdie uittreksel tipies Suid-Afrikaans maak.

**Antwoord:**

- Duidelike orrel/klawerbord timbre
- Tipiese Afrika-akkoordsiklus (I-I-IV-V)
- Duidelike timbre in die kitaarbegeleiding
- Herhaling van die melodiese materiaal
- Gesangagtige vokalisering
- Herhaalde lyn (riff) in die 'horn'-seksie

Enige 2 korrekte antwoorde = 2 punte

(2)

- 5.7 Met watter DRIE items assosieer jy die musiek? Maak 'n kruisie (X) in DRIE toepaslike blokkies.

**Antwoord:**

ITEMS	ANTWOORDE
Moderne Jazz/Jazz in ballingskap/Afro-jazz	X
Monofonies	
Kwêla	
Majeur	X
Horingafdeling ('Horn section')	X
Cape Jazz	
Onreëlmatige tydmaat	
Mineur	
Harmoniese akkoordsiklus	X

3 antwoorde x 1 = 3 punte

(3)

- 5.8 Noem EEN idiofoon (behalwe die tromme) in hierdie uittreksel.

**Antwoord:** Tamboeryn/Skudkoker(Shaker)/Beesklokke (Cowbell)

1 punt

(1)

- 5.9 Noem EEN groep/kunstenaar wat jy met die musiekstyl in hierdie uittreksel assosieer.

**Antwoord:**

- Hugh Masekela
- Hugh Masekela en die Union of South Africa
- Feya Faku (Trompet/Flügelhorn-speler)

Enige 1 korrekte antwoord = 1 punt

(1)

(16 ÷ 2=)

[8]

**TOTAAL AFDELING B:**

**12**

**OF**

**VRAAG 6: IAM**

Luister na die volgende snitte en beantwoord die vrae wat volg.

- 6.1 Met watter VIER items assosieer jy die musiek? Maak 'n kruisie (X) in VIER toepaslike blokkies.

**Antwoord:**

ITEMS	ANTWOORDE
Pentatonies	X
Vry metrum	
Poliritmes	X
Majeur	
Bo-tone	X
Malombo	
Twee basiese akkoorde	X
Indlamu	

4 antwoorde x 1 = 4 punte

(4)

- 6.2 Noem die instrument wat die stem begelei.

**Antwoord:** Uhadi/Umakhweyane/Musiekboog

1 punt

(1)

- 6.3 Met watter DRIE items assosieer jy die musiek? Maak 'n kruisie (X) in DRIE toepaslike blokkies.

**Antwoord:**

ITEMS	ANTWOORDE
Orrel	X
Soul Brothers	X
Mineur	
Mbaqanga	X
Sakhile	
Walking Bass	
Vierslagmaat	X
Kwêla	
Klavier	

3 antwoorde x 1 = 3 punte

(3)

- 6.4 Noem TWEE instrumente wat deurgaans 'n herhaalde ritmiese patroon na die inleiding van hierdie uittreksel speel.

**Antwoord:** Baskitaar/Tromstel/Tromme/Elektriese kitaar

$\frac{1}{2}$  punt elk vir 2 korrekte instrumente = 1 punt

(1)

- 6.5 Noem TWEE musiekeienskappe (taal uitgesluit) wat hierdie uittreksel tipies Suid-Afrikaans maak.

**Antwoord:**

- Duidelike orrel/klawerbord timbre
- Tipiese Afrika-akkoordsiklus (I-I-IV-V)
- Duidelike timbre in die kitaarbegeleiding
- Herhaling van die melodiese materiaal
- Gesangagtige vokalisering
- Herhaalde lyn (riff) in die "horn"-seksie

Enige 2 korrekte antwoorde = 2 punte

(2)

- 6.6 Met watter TWEE items assosieer jy die musiek? Maak 'n kruisie (X) in TWEE toepaslike blokkies.

**Antwoord:**

ITEMS	ANTWOORDE
Pentatonies	
A cappella	X
Liggaamsperkussie	X
Kiba	
Isicathamiya	X
Monofonies	
Stadige tempo	
TTBB ensemble	X

2 antwoorde x 1 = 2 punte

(2)

- 6.7 Noem die solo-vokale-tegniek wat jy in hierdie uittreksel hoor.

**Antwoord:** Krepitasië/Geknetter/(Crepitation)

1 punt

(1)

- 6.8 Noem EEN groep/kunstenaar wat jy met die styl wat deur hierdie uittreksel verteenwoordig word, assosieer.

**Antwoord:**

- Ladysmith Black Mambazo
- Joseph Shabalala

Enige 1 korrekte antwoord = 1 punt

(1)

(16 ÷ 2=)

**[8]**

**TOTAAL AFDELING B: 12**

**AFDELING C: VORM****VRAAG 7**

Lees en bestudeer die vrae vir EEN minuut.

Luister na die stuk terwyl jy die partituur hieronder bestudeer.

*Allegretto*

Fluit

Fluit

5

9

13

17

21

25

29



7.1 Wat is die algehele vorm van hierdie werk?

**Antwoord:**

Afgeronde Tweeledige vorm A(aa)B(ba)/(AB) OF  
Drieledige vorm AABA (ABA)

*Enige 1 korrekte antwoord = 1 punt*

(1)

7.2 Motiveer jou antwoord op VRAAG 7.1 deur 'n skematiese uitleg van die vorm te gee. Gebruik die tabel hieronder.

**Antwoord:**

Seksie	Maatnommers	Punte
A (aa) - ½ punt	$0^3-16^2$ - 1 punt	= 1½ punte
B (ba) - ½ punt	$16^3-32^2$ - 1 punt	= 1½ punte

OF

Seksie	Maatnommers	Punte
A	$0^3-8^2$	1 punt
A	$8^3-16^2$	
B	$16^3-24^2$	1 punt
A	$24^3-32^2$	1 punt

OF

**Antwoord:**

Seksie	Maatnommers	Punte
A - ½ punt	1-16 - ½ punt	= 1 punt
B - ½ punt	17-24 - ½ punt	= 1 punt
A - ½ punt	25-32 - ½ punt	= 1 punt

*½ punt vir elke korrekte seksie = 1½ punte*

*½ punt vir elke korrekte stel maatnommers = 1½ punte*

(3)

7.3 Noem die toonsoort van hierdie werk.

**Antwoord:** G Majeur 1 punt

(1)

7.4 Na watter toonsoort moduleer die werk in mate 7-8<sup>1</sup>?

**Antwoord:** D Majeur 1 punt

(1)

7.5 Wat is die funksie van die D-kruisnoot in maat 15?

**Antwoord:**

- Leitoon van E mineur
- Dui 'n modulاسie na E mineur aan

(1)

*Enige korrekte antwoord = 1 punt*

7.6 Watter EEN van die volgende verskynsels word in hierdie stuk gebruik? Maak 'n kruisie (X) in die toepaslike blokkie.

**Antwoord:** Sekwens 1 punt

*Korrekte antwoord = 1 punt*

(1)

**TOTAAL AFDELING C:**  
**GROOTTOTAAL:**

**[8]**  
**8**  
**30**