



**basic education**

Department:  
Basic Education  
REPUBLIC OF SOUTH AFRICA



**HLAHLOBO YA SELEMO LE SELEMO YA NAHA 2015  
KEREITI YA 3 SESOTHO PUO YA LAPENG  
TEKO**

**MATSHWAO: 40**

**NAKO: hora e le 1**

<b>MATSHWAO</b>	
-----------------	--

**POROFENSE** \_\_\_\_\_

**SETEREKE** \_\_\_\_\_

**SEDIKA** \_\_\_\_\_

**SEKOLO** \_\_\_\_\_

**NOMORO YA EMISI (dijiti tse 9)**

--	--	--	--	--	--	--	--	--

**PHAPOSI (Mohl. 3A)** \_\_\_\_\_

**SEFANE** \_\_\_\_\_

**LEBITSO** \_\_\_\_\_

**BONG (✓)**

<b>MOSHEMANE</b>	
------------------	--

<b>NGWANANA</b>	
-----------------	--

**LETSATSI LA TSWALO**

C	C	Y	Y	M	M	D	D
---	---	---	---	---	---	---	---

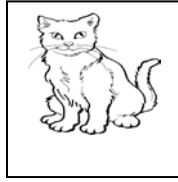
**Teko ena e na le maqephe a 11 ntle le leqephe le qalang le le qetellang.**

**Ditaelo ho moithuti:**

1. Bala ditaelo tsohle le dipotso ka hloko.
2. Titj here o tla o tataisa ka mesebetsi ya hao ya boitokisetso pele o qala ho ngola teko.
3. Araba dipotso kaofela dibakeng kapa diforeimeng tseo o di filweng.

## Mesebetsi ya boitokisetso

1. Etsa (x) tlhakung e ka hodimo lebokoseng la karabo e nepahetseng.



Ena ke ...

A	B	C	D
ntja.	kgomo.	kgoho.	katse.

O arabile potso ka nepo ha o entse 'x' tlhakung ho 'D'.

2. Dipolelo tse latelang di re hlaloesetsa hore re lokela ho borosola meno a rona j wang. Nomora dipolelo ka 1-4 ka hara mabokose ho bontsha tatellano e nepahetseng ka mokgwa wa ho borosola meno.

Kolobisa borosolo ba meno.	
Tsokotsa lehano.	
Borosola meno.	
Tshasa sesepa sa meno borosolong.	

O arabile potso ka nepo ha o nomorile dipolelo ka tatellano ena: 1, 4, 3, 2

3. Etsa sedikadikwe tlhakung ya karabo e nepahetseng.  
Bongata ba lentswe 'ngwanaōke'...

- A bala.
- B banna.
- C bana.
- D baka.

O arabile potso ka nepo ha o entse sedikadikwe ho 'C'.

Tekong ya hao o tla araba dipotso tse ngata tse tshwanang le tseo o qetang ho di araba.

**Teko e qala leqepheng le latelang.**

Bala pale ena mme o arabe dipotso 1-9.

Ka la di 18 Phupu 1918, ho ile ha tswalwa moshemane e monyenyanane wa moXhosa motsaneng o kgutsitseng o bitswang Mvezo. Lebitso la hae e ne e le Rolihlahla Mandela. O ile a holela Qunu a dula le mmae Nosekeni, ntatae Gadla le dikgaitsemi tsa hae tse pedi Baliwe le Nothusile. Rolihlahla o ne a disa mehlape, mme a bapala le bashemane ba motseng.

Ha a le dilemo tse 7, o ile a qala ho kena sekolo sa kereke ya Methodist. Titj here ya hae e ne e mmita Nelson. Kamora ho pasa Kereiti ya 7, a fetela sekolong seo baithuti ba dulang le ho ithutela teng, ke moo a ileng a pasa Kereiti ya 12. O ile a atleha ho ba mmuelli kamora dilengwana.

Mandela o ile a kenela mokgatlo wa ANC mme a tshwarelwa ho lwanela tokoloho le ditekatekano ya maAfrika Borwa. O ile a tshwarwa mme a kwallwa tj hankaneng ya Robben Island. Kamora dilemo tse 27 o ile a lokollwa.

Ka 1994 o ile a eba moPresidente wa pele ya kgethilweng ka demokerasi wa Afrika Borwa. Nelson Mandela o ne a rata batho a rata le bona bana. O ne tsebahala ka Tata, ho bolelang, 'Ntate'. Tata o ile a hloka hala e le mohale, ka la di 5 tsa Tshitwe 2013, a le dilemo tse 95.



[E qollotswe bukeng ya *Long Walk to Freedom*.]

1. Fana ka sehlooho sa pale ena.

.....

2. Etsa sedikadikwe tlhakung ya karabo e nepahetseng.

Ke sefe sebakadi se ka sehloohong paleng?

A Nosekeni Mandela

B Nelson Mandela

C Gadla Mandela

D Baliwe Mandela

3. Etsa (✗) lebokoseng la karabo e nepahetseng.

Mandela e ne e le moPresidente wa naha e feng?

Amerika Borwa	
Afrika Borwa	
Arabia Borwa	
Asia Borwa	

4. Bontsha tatellano e nepahetseng ya diketsahalo paleng.

Nomora ka 1-4 ka hara mabokose ho bontsha tatellano e nepahetseng ya diketsahalo paleng.

O ile ya eba moPresidente ka 1994.	
Ka la 18 Phupu 1918, moshemane e monyenyanane wa moXhosa o ile a tswalwa.	
Titj here ya hae e ile ya mmita Nelson.	
Tata o hlokaletse e le mohale.	

5. Hobaneng Mandela a ile a romelwa tj hankaneng?

Mandela o ne a tshwaretse.....  
.....  
.....

6. Hobaneng o nahana hore batho ba ne ba bitsa Nelson Mandela 'Tata'?

Ke nahana hore batho ba ne ba mmita Tata hobane.....  
.....  
.....

7. Bala:

7.1 Lekgethi ke lentswe le kgethang dintho ka mmala, palo le sebopeho.  
Etsa sedikadikwe ho makgethi a **mabedi** dipolelong.

Moshemane e monyenyanane o ile a tswalla motseng o kgutsitseng.

7.2 Lebitso ke lentswe le supang ntho. Etsa sedikadikwe ho mabitso a **mabedi** polelong.

O ne a bapala le bashemane motseng.

7.3 Lekopanyi ke lentswe le kopanyang dipolelo. Etsa sedikadikwe ho lekopanyi le **le leng** polelong ka nngwe.

a. Mandela o ne a rata batho le bana haholo.

b. Lebitso la hae e ne e le Rolihlahla empa titj here ya hae e ne e mmita Nelson.

8. Ngololla dipolelo ho ...

8.1 Lekgathe lefetile

Dikgaitsemi tsa hae di dula Qunu.

.....  
.....  
.....

8.2 Lekgathe letlang

O lwanela tokoloho.

.....  
.....  
.....

9. Ngololla dipolelo mme o kenye matshwao a puo a **mabedi** polelong ka nngwe.

9.1 tata o hlokaletse e le mohale

.....  
.....  
.....

9.2 A na ntatae mmae le dikgaitsemi tsa hae ba ne ba dula Qunu

.....  
.....  
.....

9.3 Titjhere ya hae a re, nelson tlo kwano.

.....  
.....  
.....

10. Tlatsa sekgeo 'se siilweng ka karabo e nepahetseng.

10.1 Bashemane ba bapala ka melamu.

Empa

Moshemane ..... bapala ka melamu.

10.2 Thabo o ya sekolong.

Empa

Mpho le Tumi .....ya sekolong.

11. Sebedisa mantswe a qapodiswang le ho peletwa ka ho tshwana empa moelelo o fapaneng.

Ngola dipolelo tse **pedi** ka lentswe "**nama**" ho bontsha meelelo e fapaneng.

11.1 nama

.....

11.2 nama

.....

12. Sheba setshwantsho mme o qetelle dipolelo.

12.1 Mme wa Mandela o seha bohobe ka .....

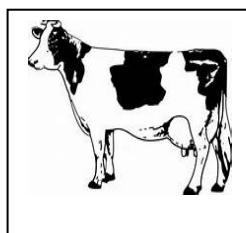


e bohale.

12.2 Moshemane o raha bolo ka.....



12.3 Nama ya .....



e monate.



13. Sheba papatso mme o arabe dipotso 13.1 le 13.2.



[Mohlodi: DBE]

13.1 Etsa sedikadikwe tlhakung ya karabo e nepahetseng.

Ke dintho dife tse ngollang tseo lebenkele le di bapatsang?

Lebenkele le bapatsa ...

- A dipensele le diapole.
- B dinomoro le ditlhaku.
- C dibuka tsa sekolo le difahleho tse bososelang.
- D dipene, rulara, dirabara le dibuka tsa sekolo.

13.2 Oetella dipolelo tse latelang.

Difahleho tse bososelang papatsong di re bolella hore ho kgutlela sekolong ho etsa baitnuti ba.....

14. Bala tafole mme o arabe dipotso 14.1-14.3.

Lenane la mesebetsi la mesuwe ya Kereiti ya 3		
Lebitso	Mantaha le Laboraro	Labobedi le Labone
Mme Gomba	Mosebetsi wa ho laola sephethephethe sa baithuti ha ba tshela tsela.	Mosebetsi wa lebaleng la dipapadi.
Mme Kent	Mosebetsi wa lebaleng la dipapadi.	Mosebetsi wa ho laola sephethephethe sa baithuti ha ba tshela tsela.
Ntate Smith	Kwetliso ya dipapadi.	Dikopano.
Mme Abrahams	Thuso ya pele.	Thuso ya pele.
Mme Naidoo	Dikopano.	Kwetliso ya dipapadi.

[Mohlodi: DBE]

14.1 Mme Gomba o tshetsong ya ho laola sephethephethe sa baithuti ha ba tshela tsela. Ke mang e mong ntle le Mme Gomba ya etsang mosebetsi wa ho laola sephethephethe sa baithuti ha ba tshela?

.....

14.2 Ke mang a etsang mosebetsi o tshwanang ho tloha Mantaha ho isa Labone?

.....

14.3 Ntate Smith o ba le dikopano neng?

.....

15. Bala kerafo mme o arabe dipotso 15.1 le 15.2.

Mesebetsi ya baithuti					
Palo ya baithuti	8				
	7				
	6				
	5				
	4				
	3				
	2				
	1				
	ho bala	ho ngola	ho taka	ho bina	

[Mohlodi: DBE]

15.1 Etsa (✗) ka hara lebokose la karabo e nepahetseng.

Bapisa mesebetsi. Ke mosebetsi ofe o ratwang ho etswa ke bongata ba baithuti.

ho ngola	ho taka	ho bala	ho bina
----------	---------	---------	---------

15.2 Etsa (✗) ka hara lebokose ka hodima tlhakung ya karabo e nepahetseng.

Ke baithuti ba bakae ba ratang ho ngola?

A	B	C	D
8	5	4	3



